

ООО «Вектор» документация к программному продукту

Облачная касса для смартфонов «Вектор»

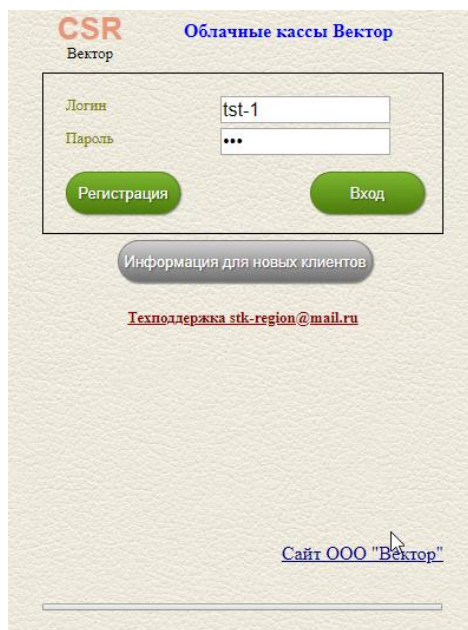
Описание и инструкция по эксплуатации

Руководство для кассира

2020 г.

Для использования программного продукта используйте подходящий интернет-браузер. Соединение с ресурсом облачной кассы производится по ссылке, опубликованной на сайте ООО «Вектор» <http://vektor-soft.ru>. (Выбрать пункт «Программные продукты» «Облачная касса для смартфонов»).

Получение прямой ссылки на программу описано в разделе «SMS-приглашение».



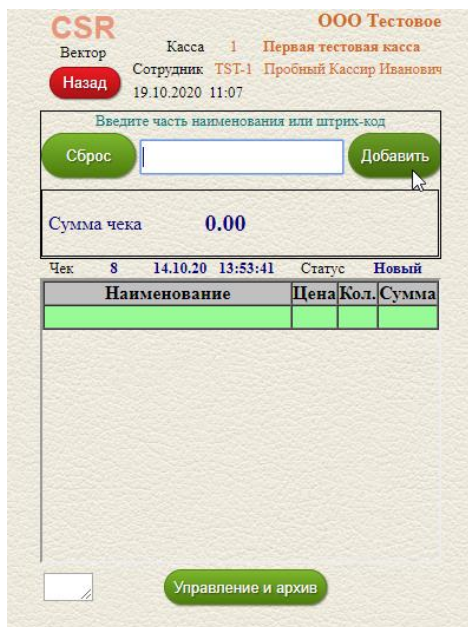
1. Вход в систему

Введите логин и пароль и нажмите «Вход»

Для ознакомления с системой пользуйтесь демонстрационными параметрами входа:

Логин tst-1

Пароль 001



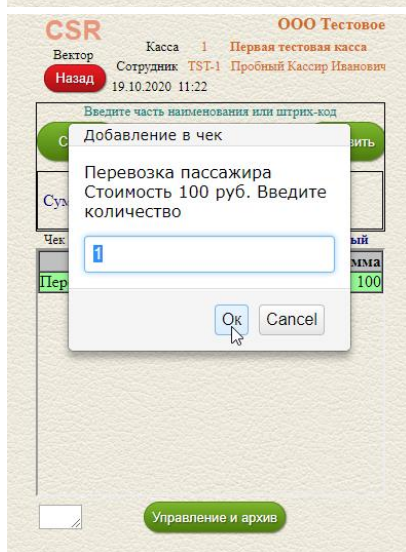
2. Регистрация продажи.

Для регистрации продажи товара или услуги нужно выполнить следующие действия:

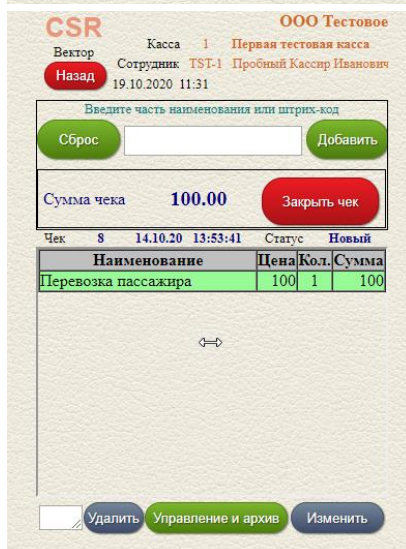
Добавить в чек наименование товара или услуги выбрав его из номенклатуры товаров. Для этого нажмите «Добавить»



Выберите нужную строку и нажмите «Выбрать» или повторно кликните по выбранной строке



Программа запросит ввод количество товара. Укажите количество и нажмите «Ок».

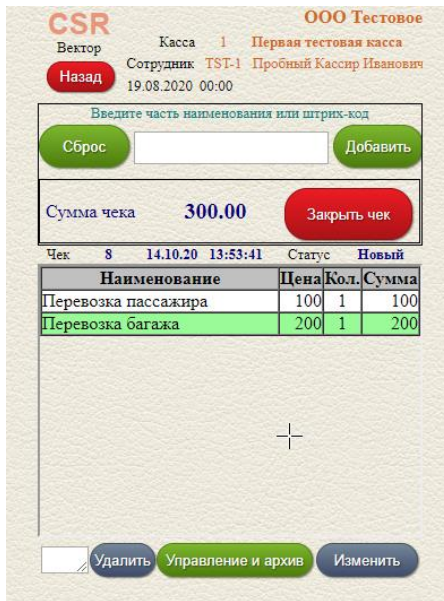


Товар или выбранная Вами услуга успешно добавлена в чек.

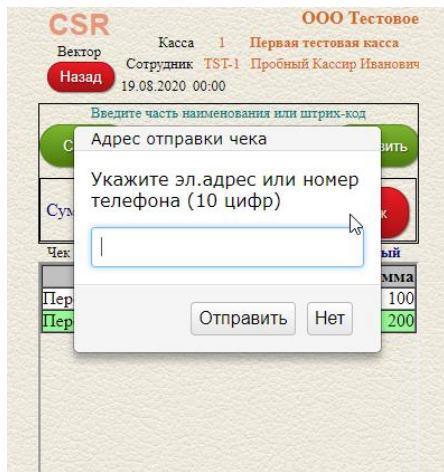
Для добавления других товаров или услуг повторите операцию.

После добавления каждой позиции чека программа автоматически подсчитывает общую сумму покупки и высвечивает ее в графе «Сумма чека»

Когда все покупки добавлены в чек нужно завершить его формирование. Для этого нажмите кнопку «Закреть чек»



При нажатии кнопки «Закрывать чек» программа переходит в режим формирования фискального документа. Отвечайте на вопросы, появляющиеся на экране.

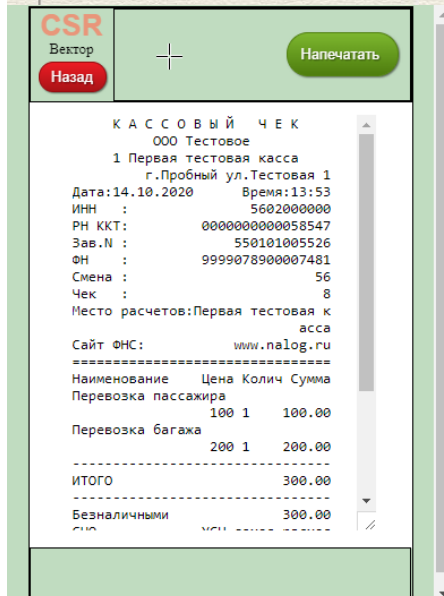


Если клиент попросил отправить чек на телефон или эл. почту введите эти данные.

Если клиент не просит отправить чек в электронном виде, то нажмите «Нет».

Затем выберите способ оплаты и введите нужные значения.

После этого программа формирует фискальный чек и отправляет его через ОФД в налоговую инспекцию.

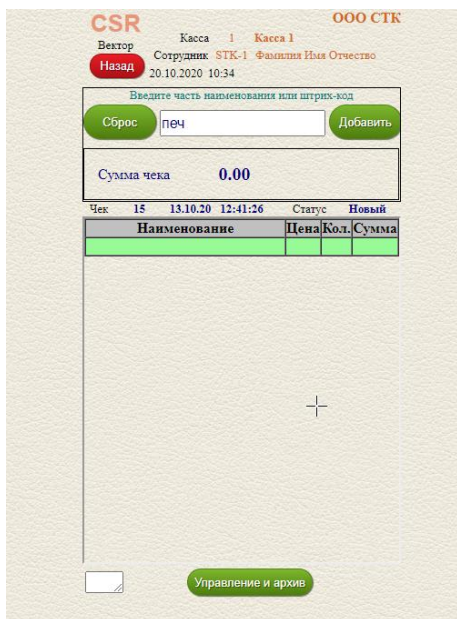


Если к Вашему смартфону подключен принтер, то распечатать чек Вы можете нажав кнопку «Напечатать».

После этого нажмите кнопку «Назад».

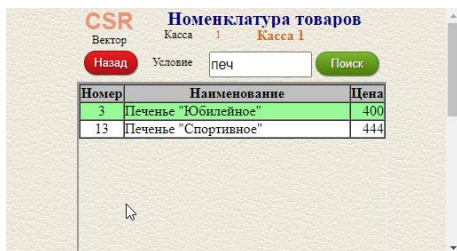
Система готова к дальнейшей работе.

Программа хранит все чеки и Вы в любой момент можете найти нужный и повторно его напечатать. Для этого пользуйтесь кнопкой «Управление и архив».



Ускорение поиска в справочнике номенклатуры.

Для ускорения поиска нужного товара в справочнике номенклатуры пользуйтесь фильтром поиска. Для этого в строку поиска записываем несколько букв, которые встречаются в названии и нажимаем «Добавить». Программа отобразит на экране только наименования удовлетворяющие условиям поиска. Например: Нужно найти печенье. Вводим в строку поиска «печ» и нажимаем «Добавить».



Программа откроет справочник номенклатуры и вы увидите только то, что Вас интересует.

Тоже самое можно сделать и в справочнике номенклатуры вводя нужные части наименования в графу «Условие» и нажимая кнопку «Найти».



Вводите любую часть наименования товара. Например, чтобы найти конфеты «Любимые» достаточно ввести в условие буквы: «люби». В этом случае программа отобразит все наименования в которых встречается условие поиска.

Остались вопросы?

Напишите их на адрес stk-region@mail.ru мы с удовольствием Вам ответим.